

Q

<sup>いま</sup>今までの<sup>やく</sup>約100<sup>ねん かん</sup>年間

<sup>ち きゅう</sup>地球の<sup>へい きん き</sup>平均<sup>おん</sup>気温は

<sup>なん</sup>何<sup>あ</sup>°C<sup>あ</sup>上がった<sup>あ</sup>で<sup>あ</sup>しょう<sup>あ</sup>?



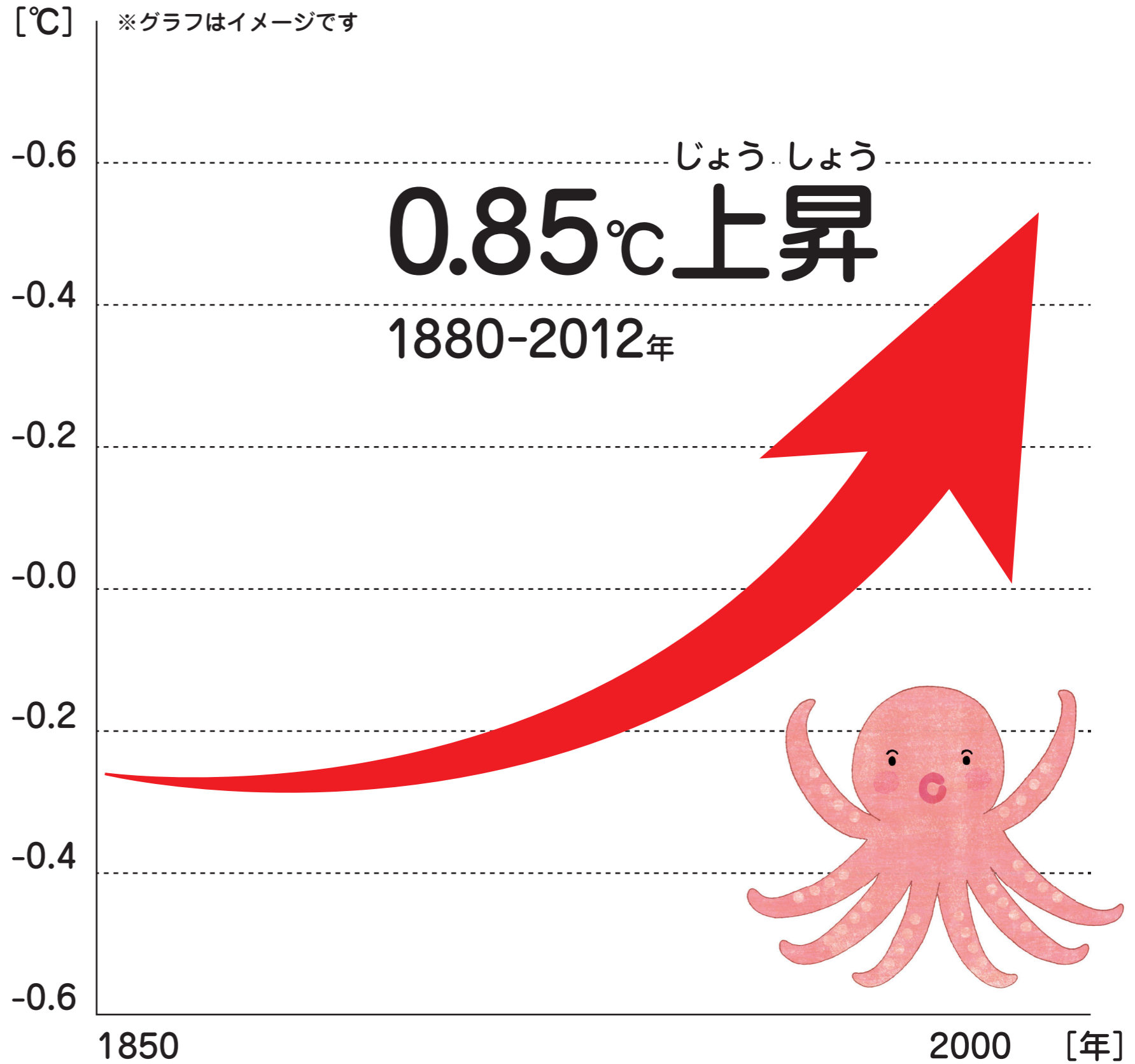
1  
約 0.8°C

2  
約 1°C

3  
約 3°C

# A

1  
約  
0.8°C

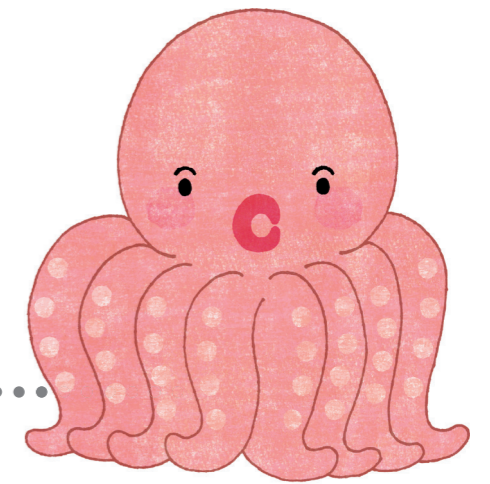


世界の地上気温の経年変化(年平均)  
参考)IPCC第5次評価報告書 WGI Figure SPM.1

2

約  
1°C

いま 今までの約100年間で  
にっ ぽん 日本 の平均気温は  
やく 約1°C 上がり ました



3

約  
3°C

いま 今までの約100年間で  
とう きょう 東京 の平均気温は  
やく 約3°C 上がり ました



こんごさいだい  
今 後 最 大

じょうしょう  
4.8℃ 上 昇

今世紀には現在(1986-2005年)と比較して最大4.8℃上昇

世界の地上気温の経年変化(年平均)

出典)IPCC第5次評価報告書 WGI Figure SPM.7(a)



# どんな問題が考えられるだろう？



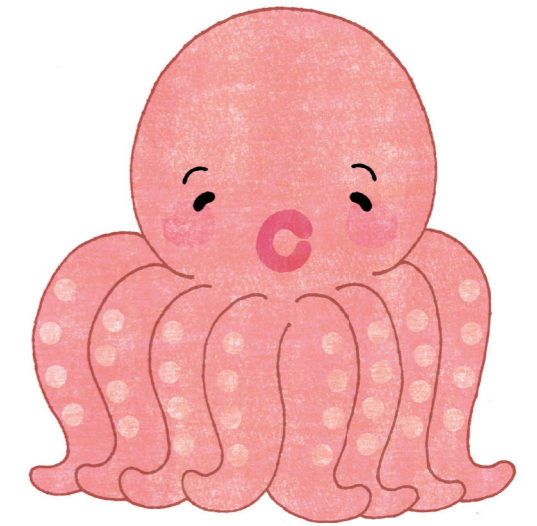
のう か せい さん しゃ  
農家生産者

しょう ひ しゃ  
消費者



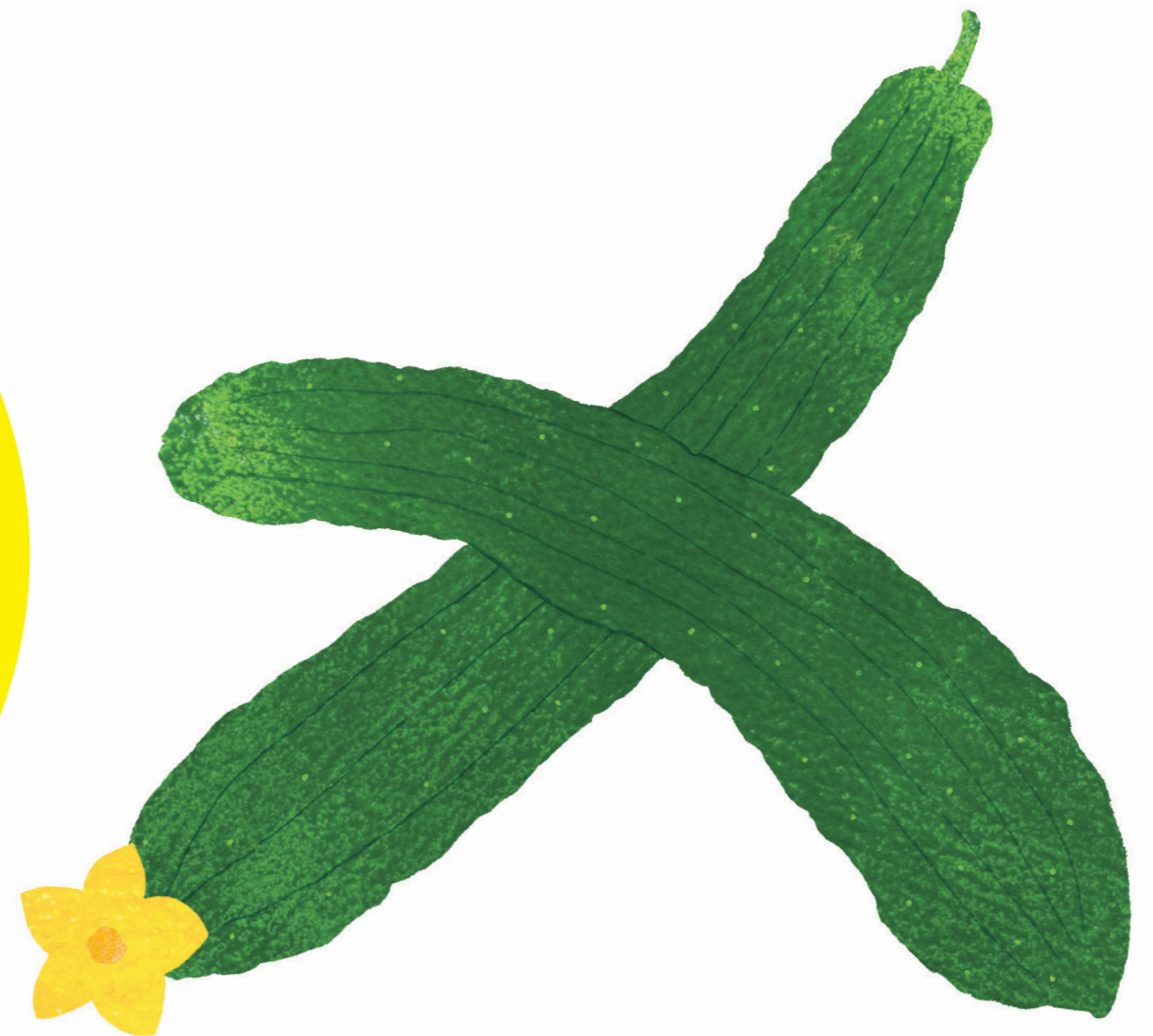
## 食育の3本柱

せんしょくりよく やしな  
選食力を養う



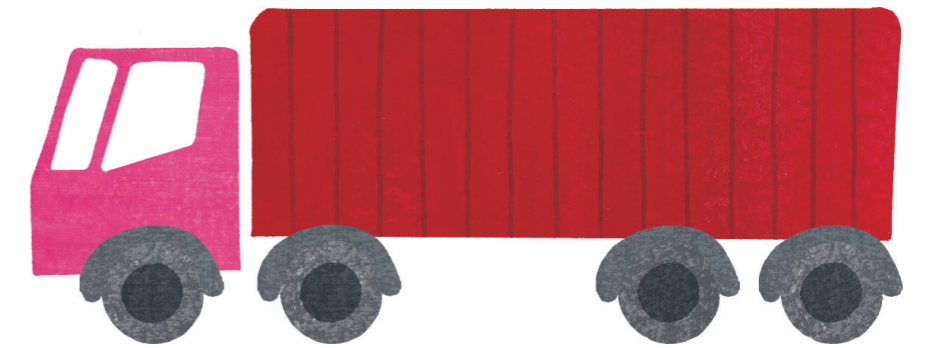
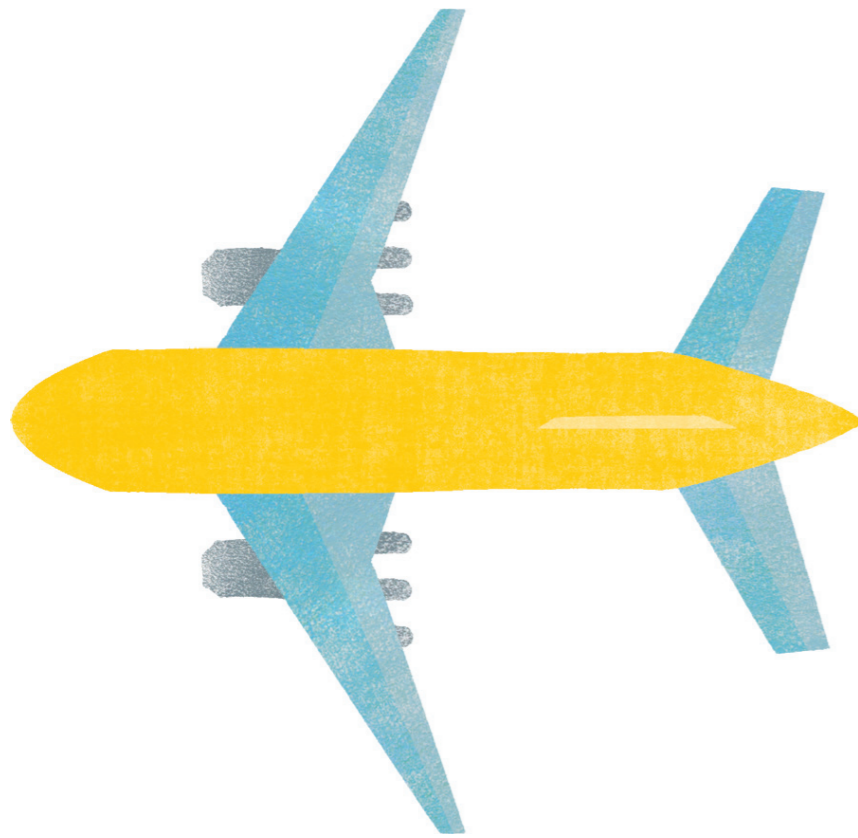
 冬どりきゅうりは  
栽培のエネルギーが

夏の**5**倍



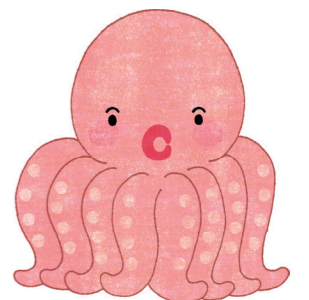
## 食育の3本柱

# ち きゅう 地球の食をかんが しょく 考える



## フードマイレージ

ゆ にゅうしょく ひん 輸入食品は うんぱん 運搬のエネルギーが ひつよう 必要





# 食育の3本柱

# しよく じ さ ほう み 食事作法を身につける

いただきます



ごちそうさま

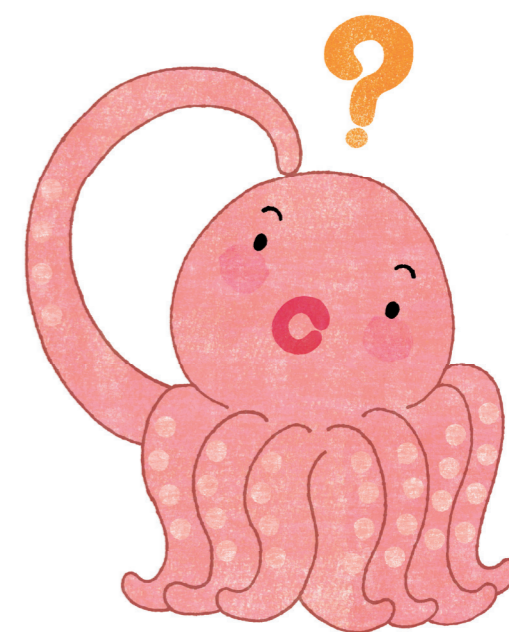


Q

<sup>か</sup> <sup>てい</sup> <sup>しょく</sup> <sup>ひん</sup>  
家庭の食品ロス

<sup>いち</sup> <sup>にち</sup> <sup>ひとり</sup>  
一日一人あたりのおおよそ

どのくらい？



1

梅干し

1個分

2

卵

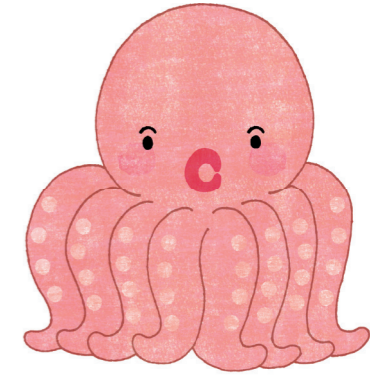
1個分

3

おにぎり

1個分

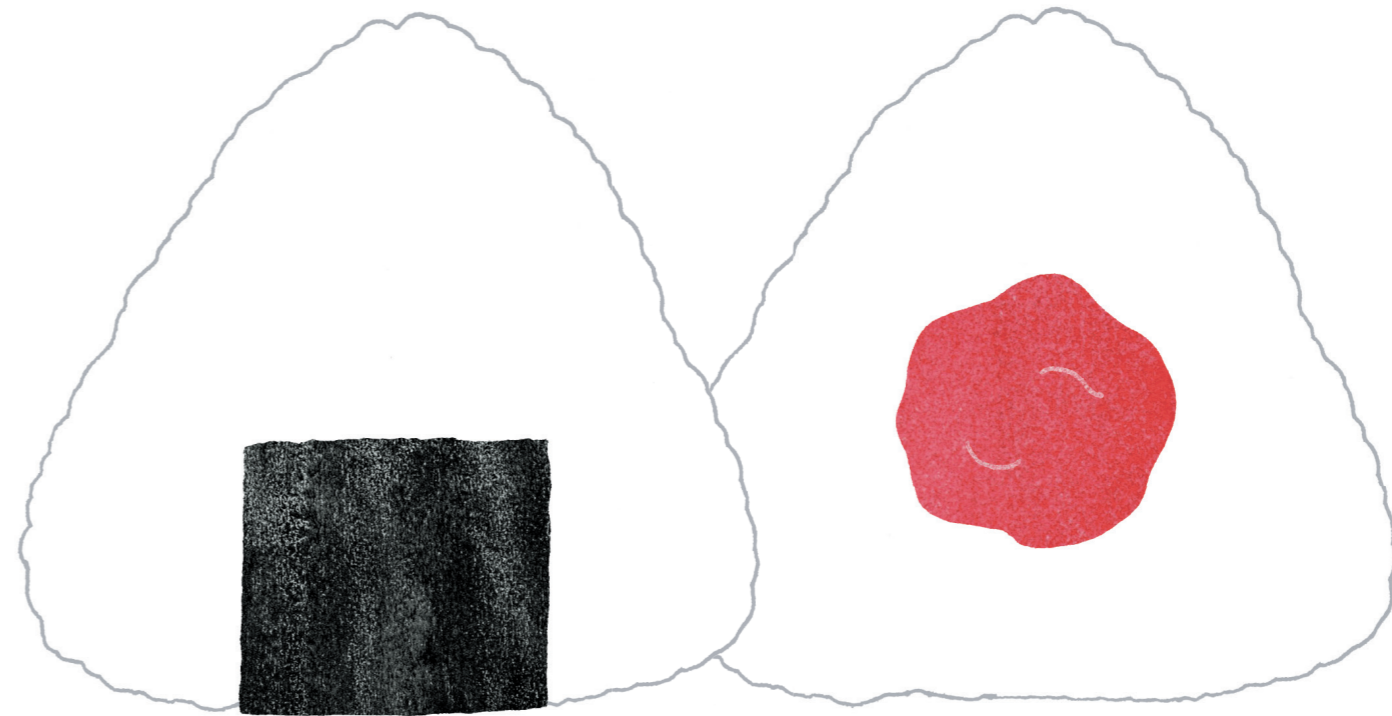
A



3

おにぎり

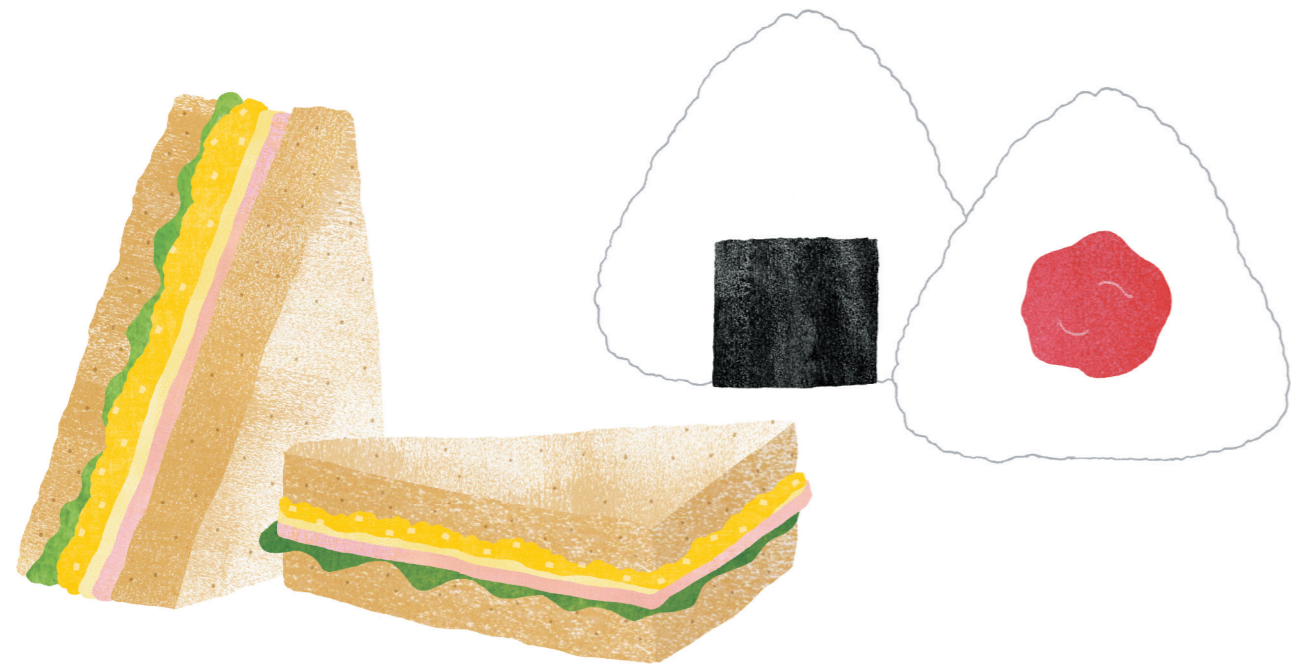
1個分



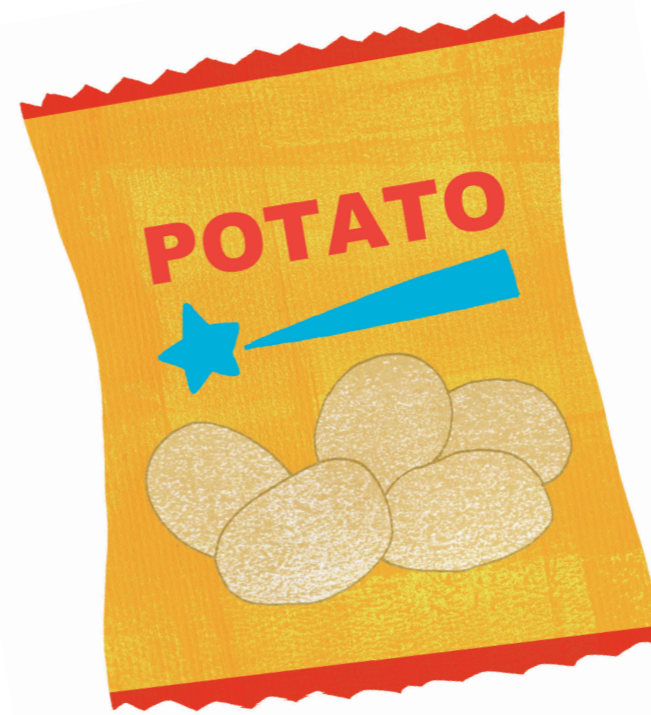
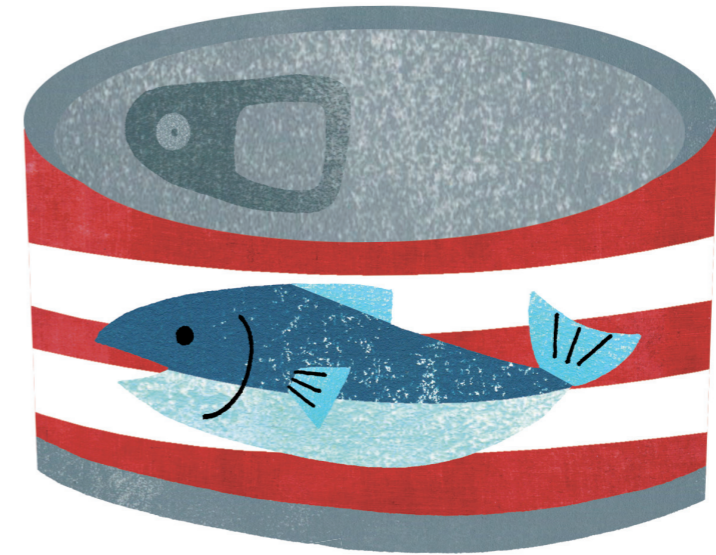
おにぎり1~2個分

過剰除去、食べ残し、直接廃棄など

しょう ひ き げん  
消費期限



しょう み き げん  
賞味期限



# たまごは？



ぎゅう にゅう  
牛乳は？



Q



すい どう いっ ぶん かん  
水道を一分間

だ  
出しっぱなしにすると

ぎゅうにゅう なん ほん ぶん  
1ℓ牛乳パック何本分になる？



1  
2本分

2  
6本分

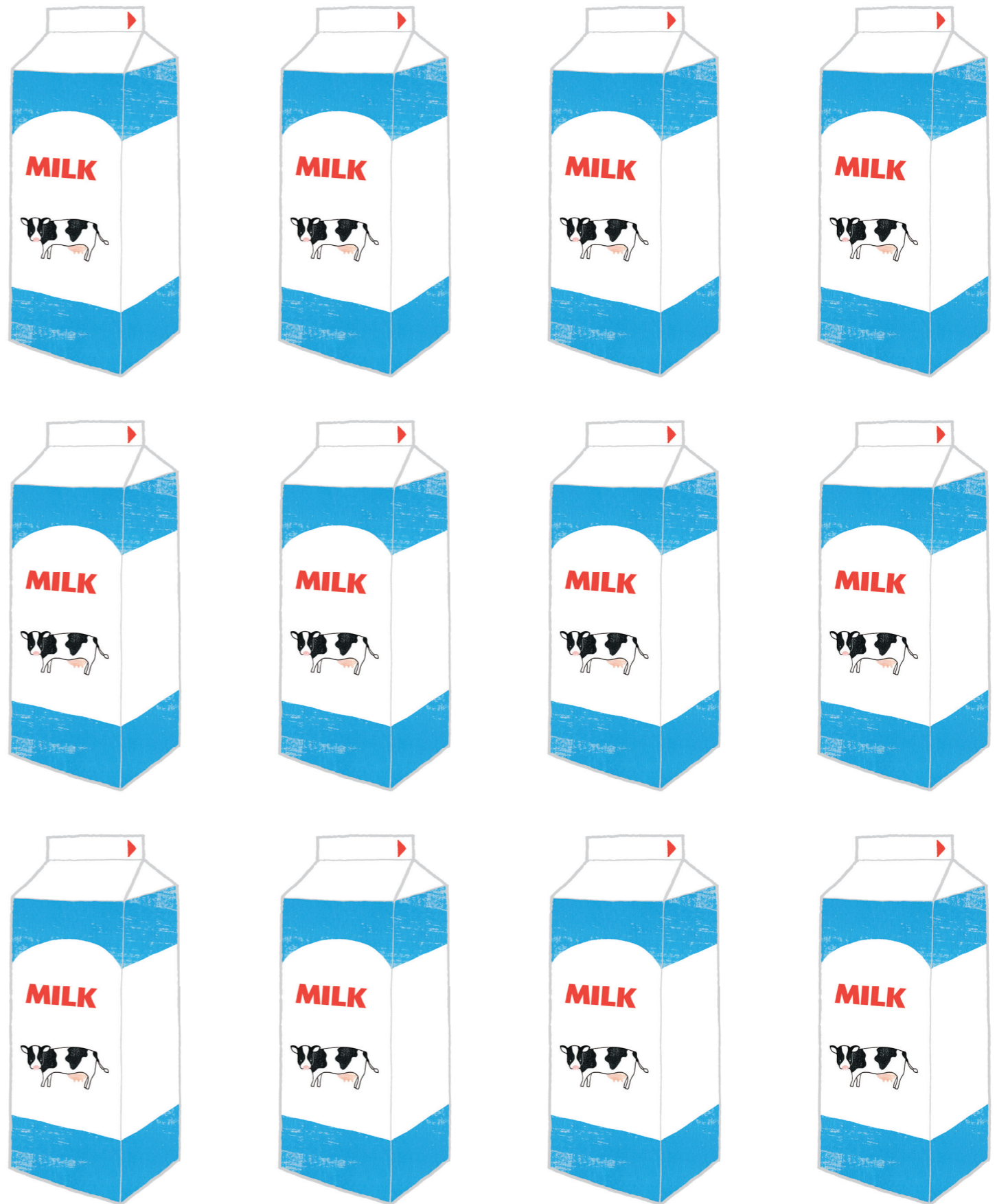
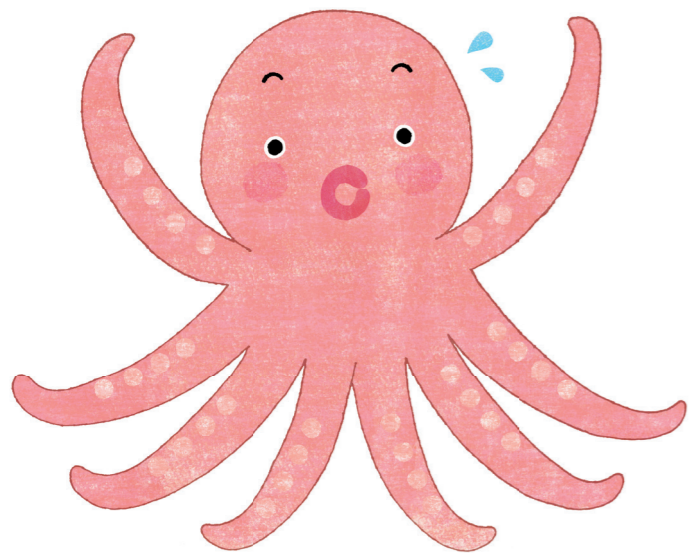
3  
12本分



A

3

12本分



Q

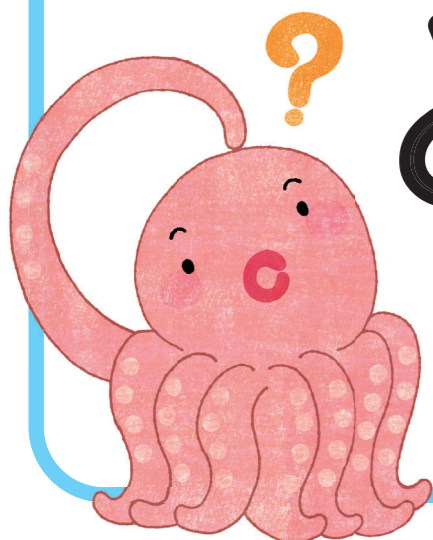
にっ ぽん いち にち ひとり  
日本では一日一人



やく みず つか  
約230ℓの水を使います。

すい じ  
このうち「炊事」には

つか  
どれくらい使うでしょう？



1  
2ℓ

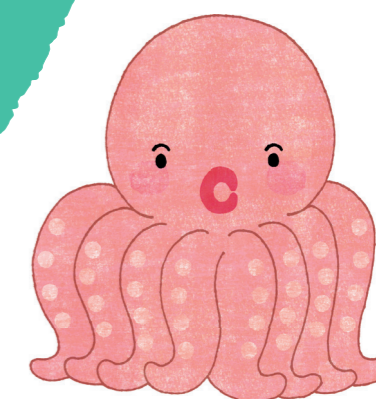
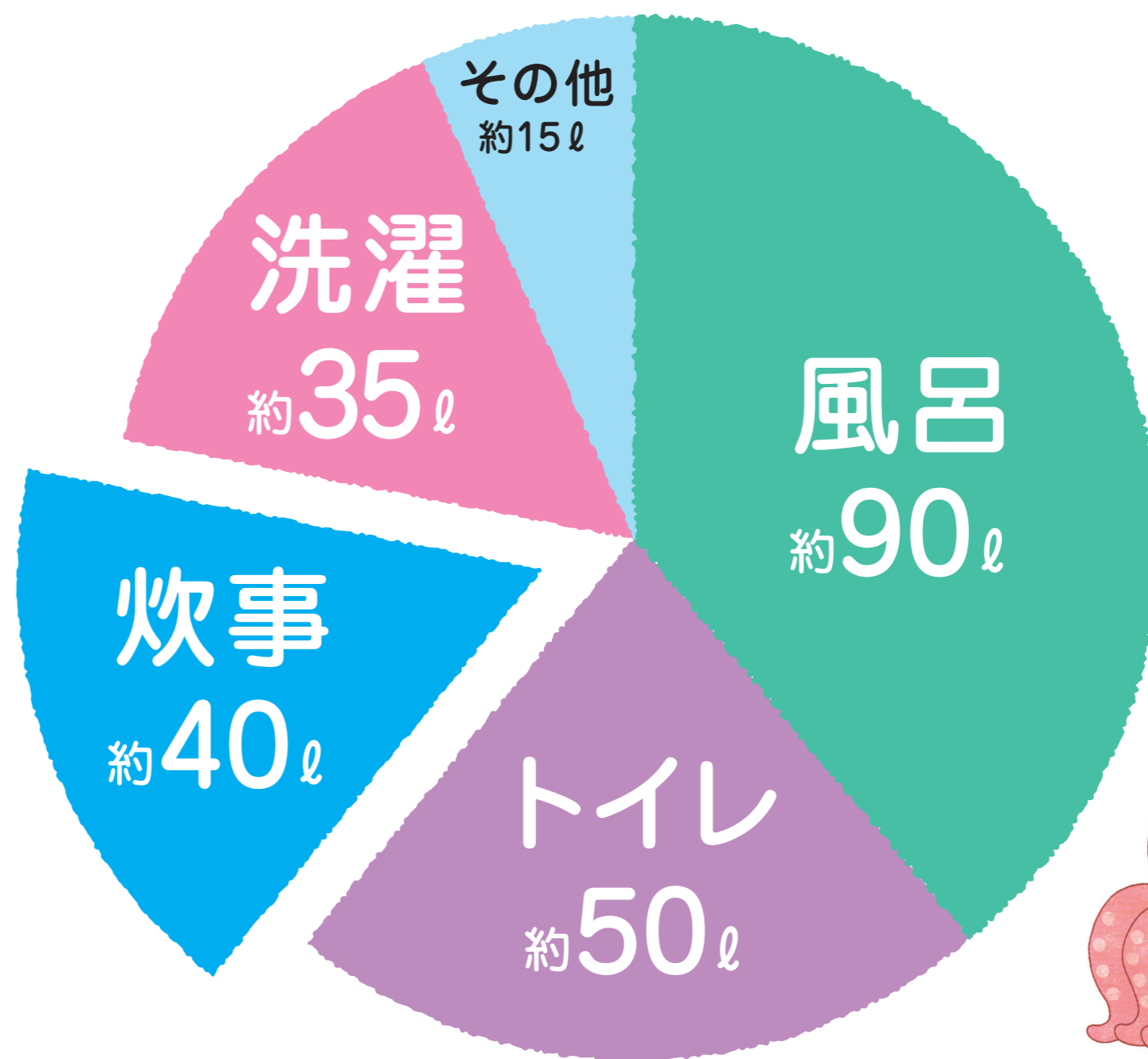
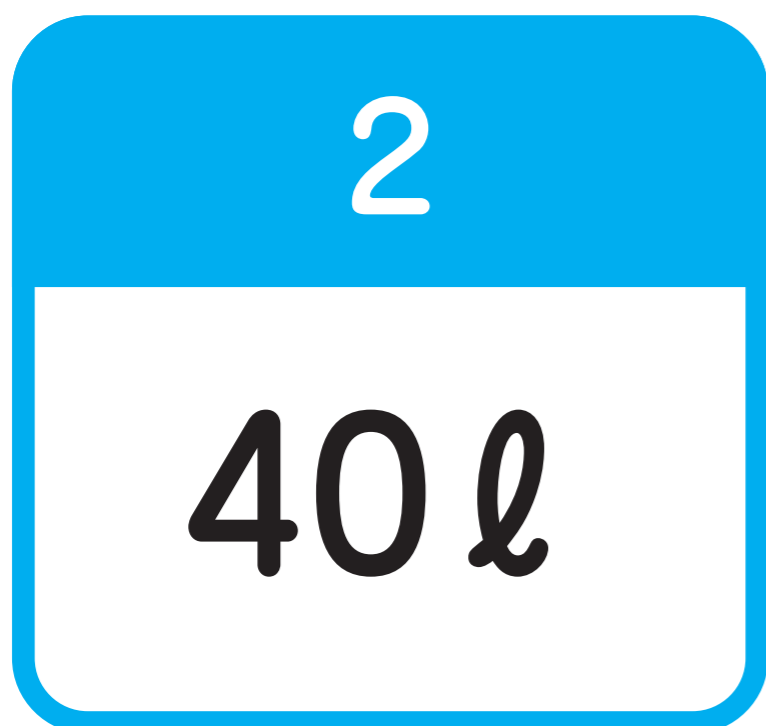
2  
40ℓ

3  
90ℓ

# A

## 家庭用水の使用量と目的別割合

# 230ℓ / 人・日



1  
2ℓ

いん りょう よう  
飲料用には

いち にち ひとり  
一日一人2~3ℓの

みず つか  
水を使います。

3  
90ℓ

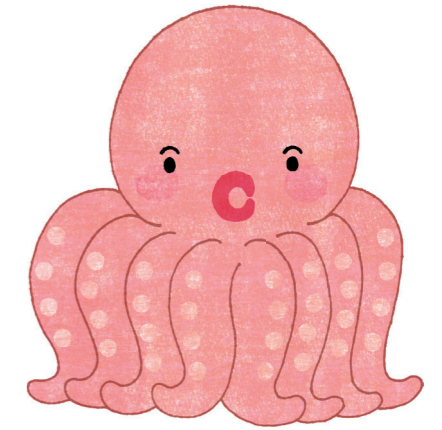
ふ ろ  
風呂には

いち にち ひとり  
一日一人93.2ℓの

みず つか  
水を使います。

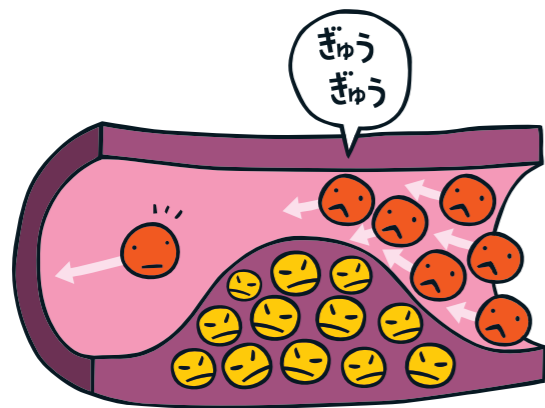
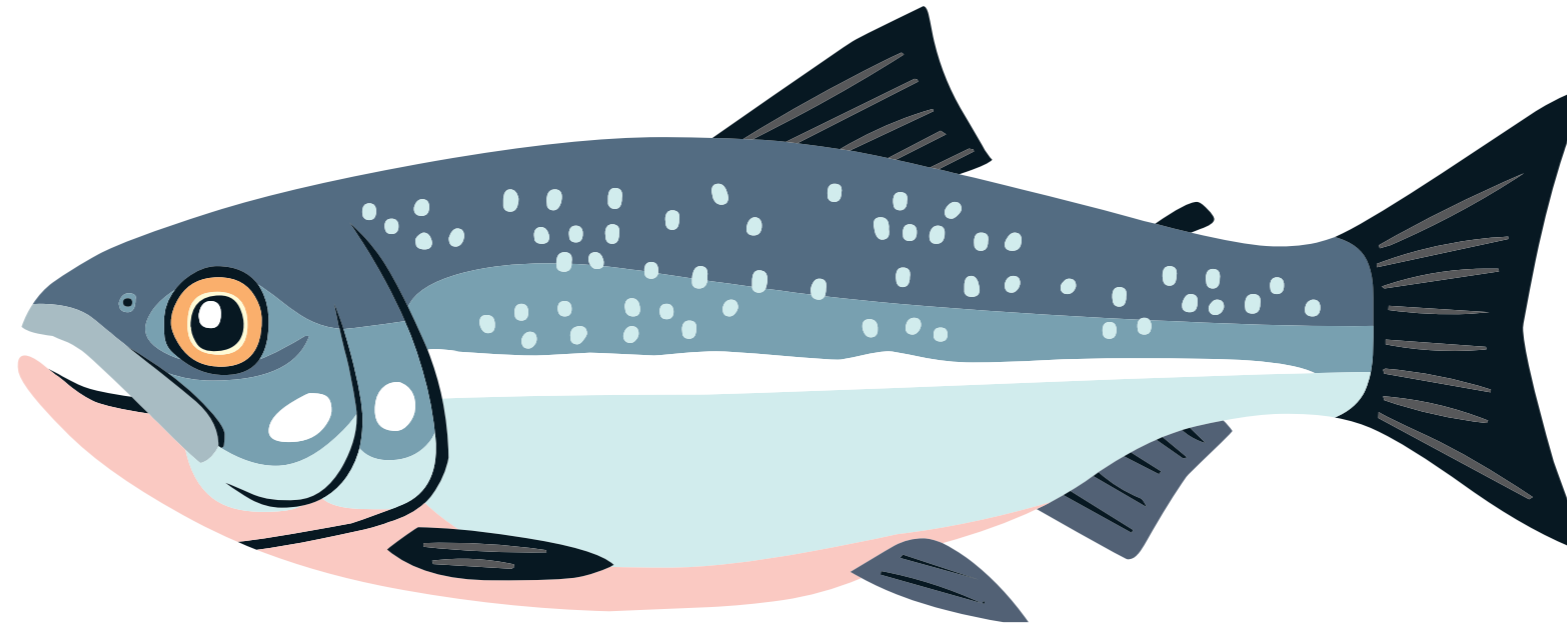


# サケ（鮭）のひみつ！



〈旬・秋〉  
さけ

たんぱく質、DHA、EPA、  
アスタキサンチン、ビタミンD



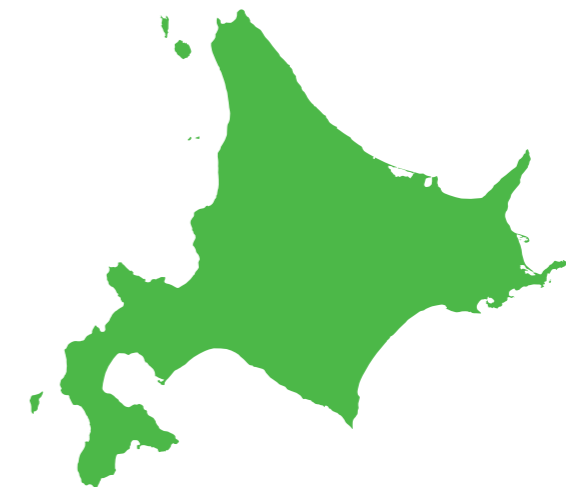
動脈硬化を予防する



骨や歯を丈夫にする



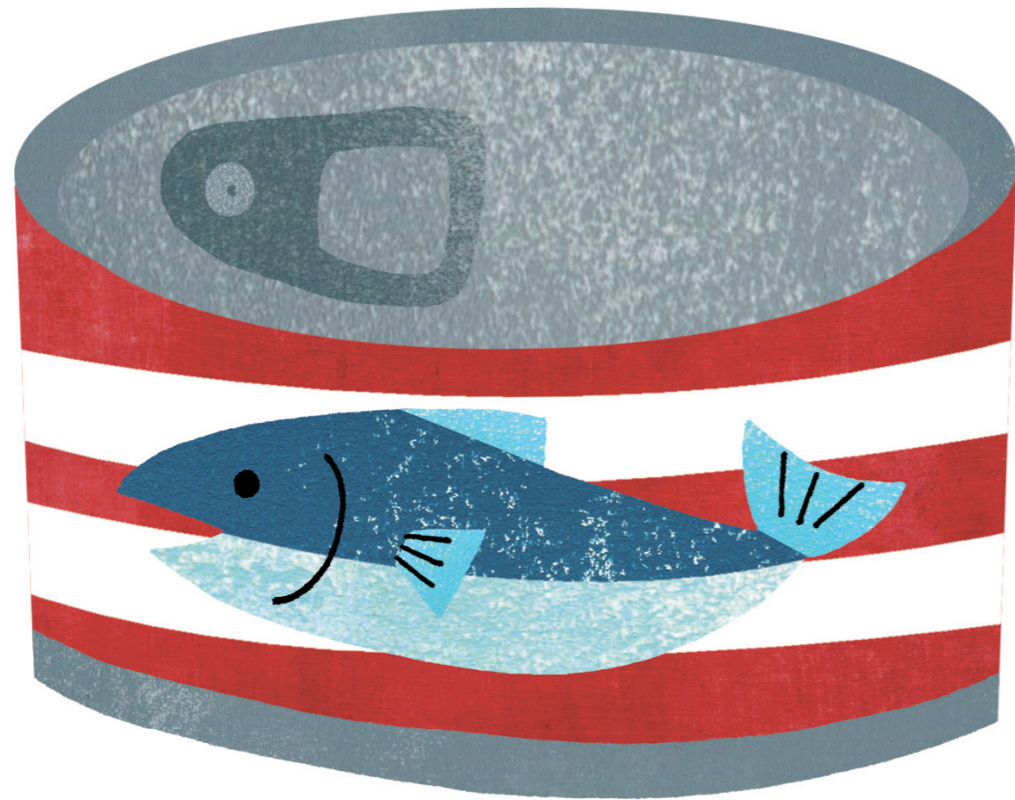
肌の炎症をやわらげる



漁獲量NO.1

北海道

# こんなにもすごい「さけ缶」



にっぽんはつ かんづめ こうじょう  
日本初の缶詰工場は、

ねんほっかい どういし かり こうじょう  
1877年北海道石狩工場における

かんづめ  
「さけ」の缶詰。

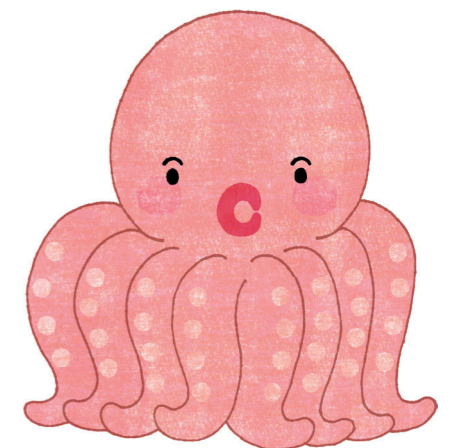


リサイクル率

90%  
以上

賞味期限

3年  
製造日から





# ふるさと認証食品表示適正化認証マーク

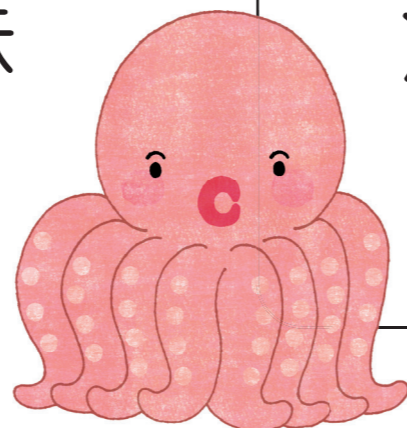


## 3Eマークの意味

すぐ ひんしつ 優れた品質  
Excellent Quality

せいかく ひょうじ 正確な表示  
Exact Expression

ちきゅう かんきょう ちょうわ  
地球の環境と調和  
Harmony with Ecology



あら まき ざけ  
新巻鮭



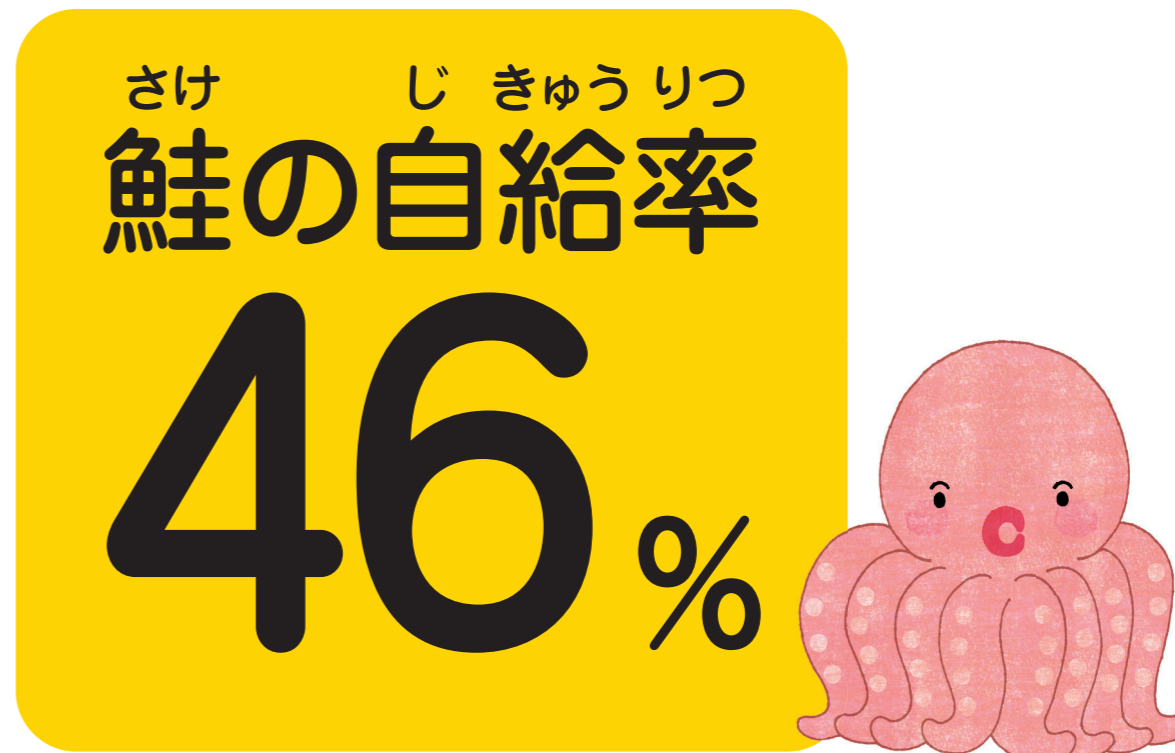
しゅん じき 旬の時期にとれた鮭を塩に  
つ かんそう 乾燥した冬の時期  
ふゆ じき  
ほ いっぴん  
に干した逸品!

# フードアクションニッポンマーク



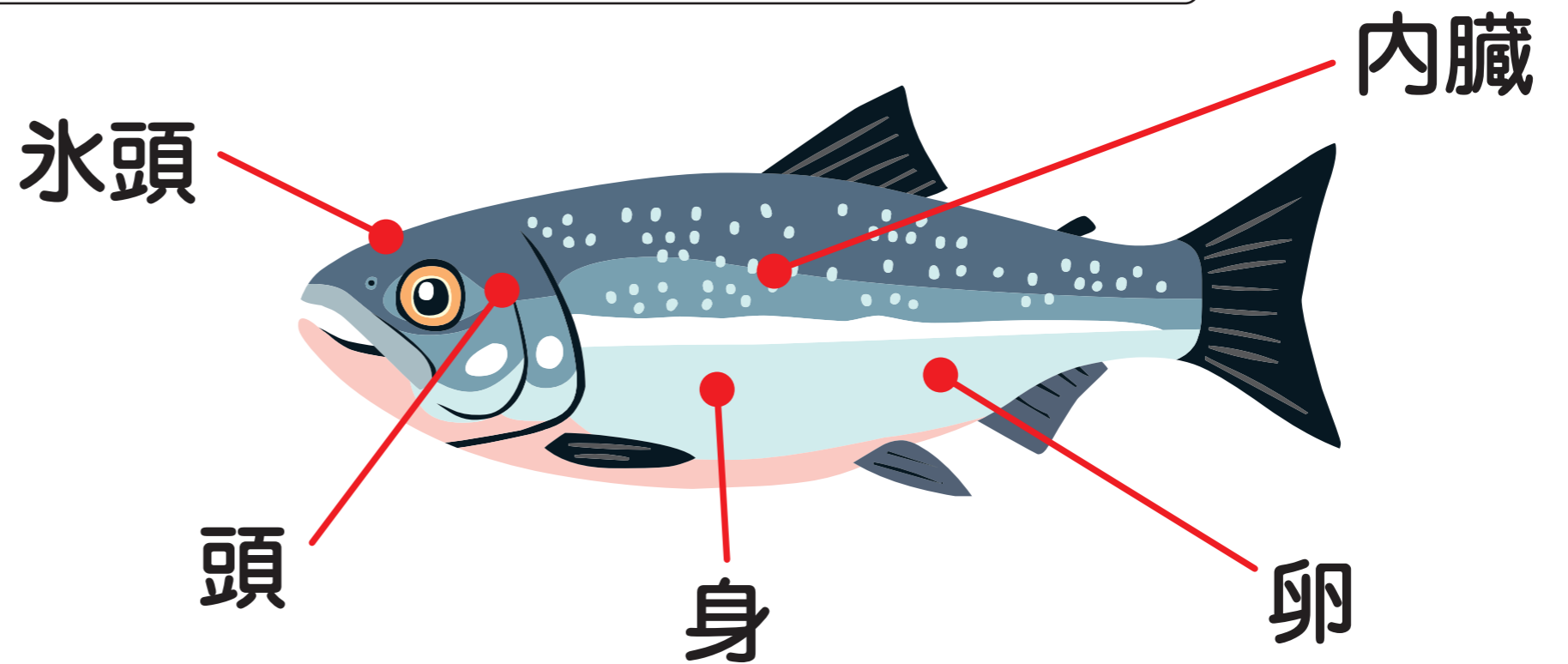
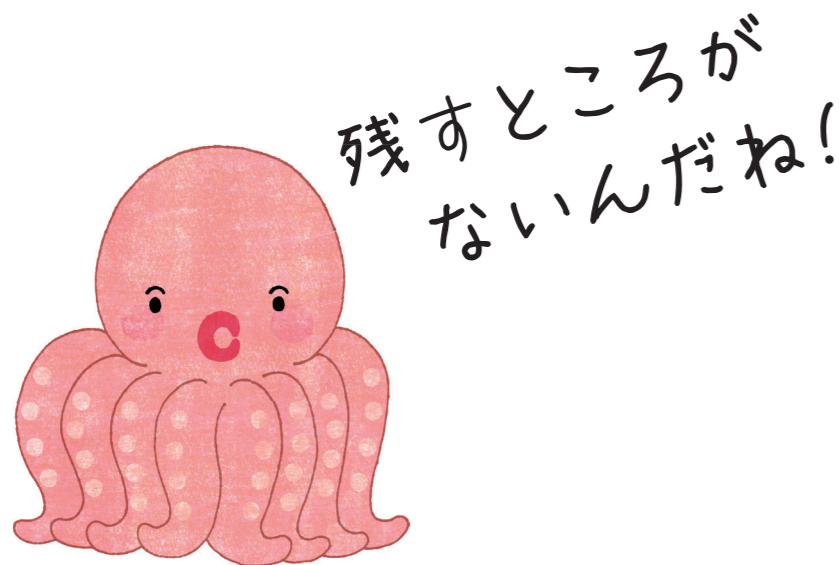
おいしいニッポンを。  
安心を、未来へつなぐ食料自給率1%アップ運動  
**FOOD ACTION NIPPON**

のうりん すいさんしょうにんてい  
**農林水産省認定、**  
しょくりょう じきゅうりつ こうじょう  
**食料自給率の向上を**  
めざしてつけられるマーク

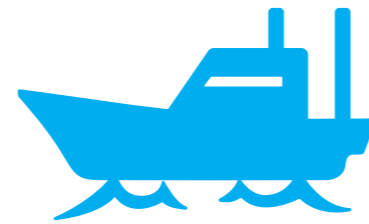


ゆにゅう  
**輸入にエネルギーがかかる**

しょく ひん さく げん こく みん うん どう  
食品ロス削減国民運動マーク



# うみ 海のエコラベル：MSCマーク



## チェック01

すいさん し げん うみ せいたいけい まも  
水産資源や海の生態系を守りながら  
ぎょぎょう おこ  
漁業が行なわれているか



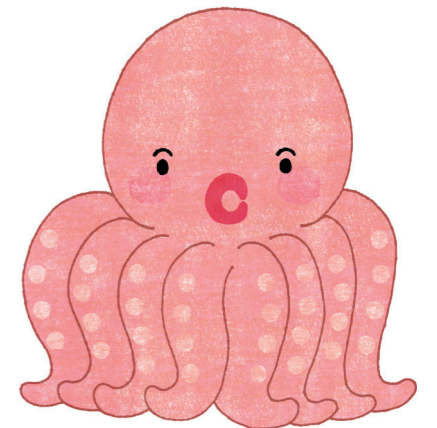
## チェック02

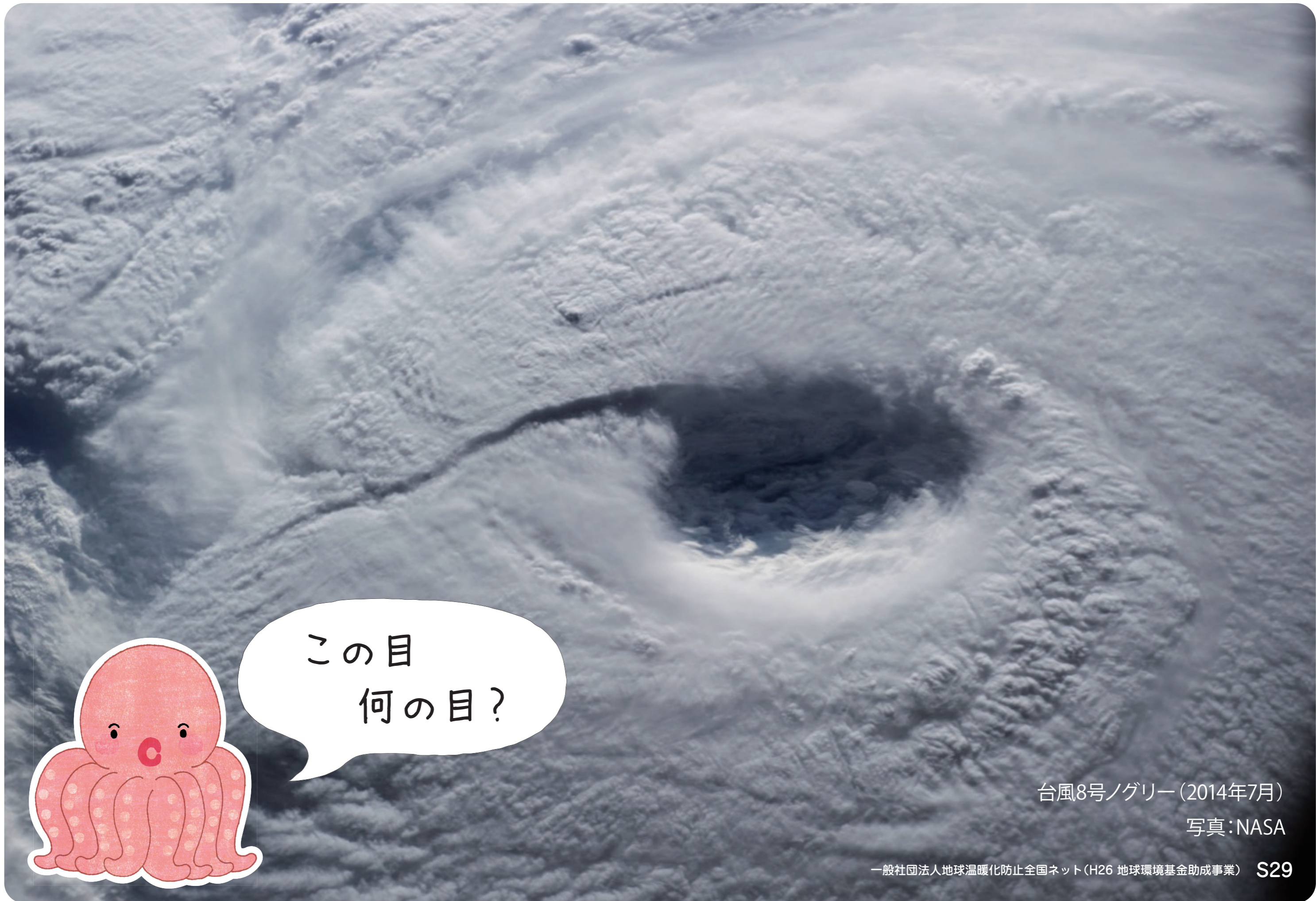
りゅうつう か こう  
流通や加工において  
せいひん く べつ  
製品の区別がしっかりなされているか



## チェック03

うみ まも  
海を守るシーフードが  
みせ なら  
お店に並ぶ!





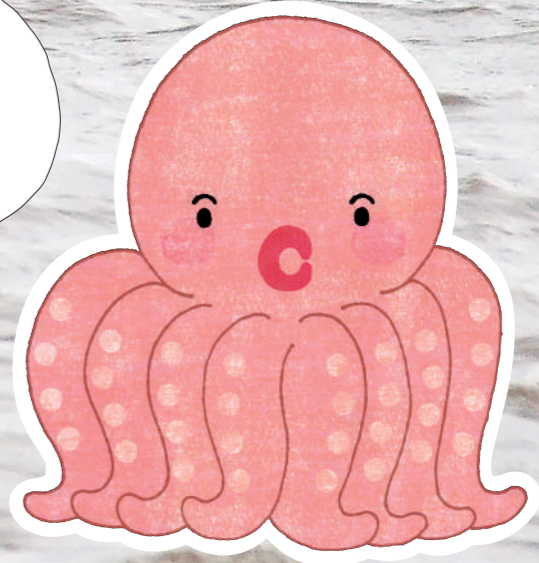
この目  
何の目？

台風8号ノグリー (2014年7月)

写真: NASA



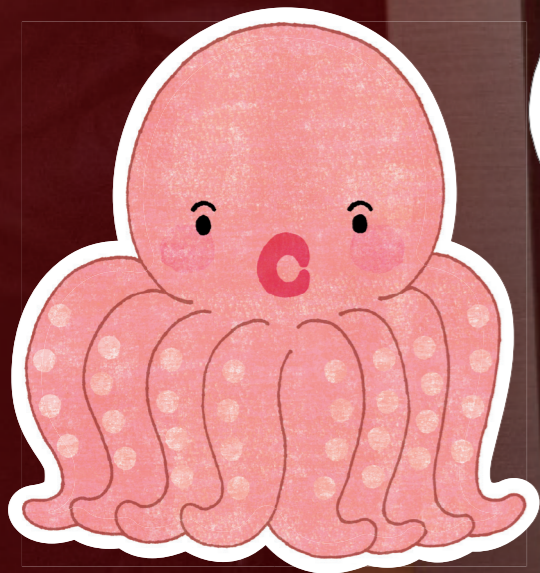
わわわ!!  
海の中かな?



ハリケーン「Ike」による被害(ハイチ・2008年)  
写真:UN PhotoMarco Dormino



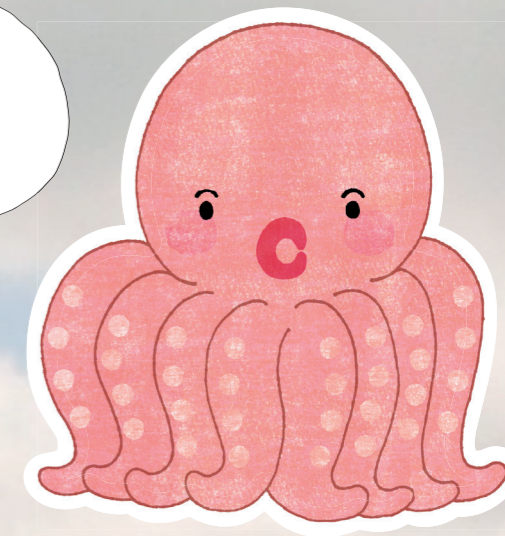
この人  
だあれ?



気候変動サミット (2014年9月)

写真: UN PhotoMark Garten

うわあー  
いっぱいだあ



デンマーク風力発電(2009年)

写真: UN PhotoEskinder Debebe