

浜辺の環境学習 甲子園浜でみつけた生き物

H26. 7. 29 潮位42cm (干潮時間14:38) 晴 全部で27種類の生き物を発見しました!

カニ・エビ・ヤドカリ

イシガニ
イソガニ
ガザミ
ケフサイゾガニ
ハクセンシオマネキ
ヒライソガニ
スジエビの仲間
テッポウエビ
ユビナガホンヤドカリ



テッポウエビ



ユビナガホンヤドカリ



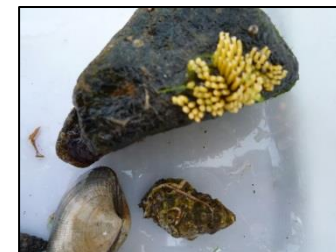
スジエビの仲間

貝類

イボニシ
アサリ
ウミニナ
コウイカ
マガキ
ムラサキイガイ
フジツボ



サルボウガイ



イボニシ・イボニシの卵・アサリ

その他

ゴカイ
タテジマイソギンチャク
フナムシ
ミズクラゲ



ミズクラゲ

海藻

アナアオサ
ウスバアオノリ
クロモ
ヒジキ
スジアオノリ
タマハハキモク

魚

ヒメハゼ